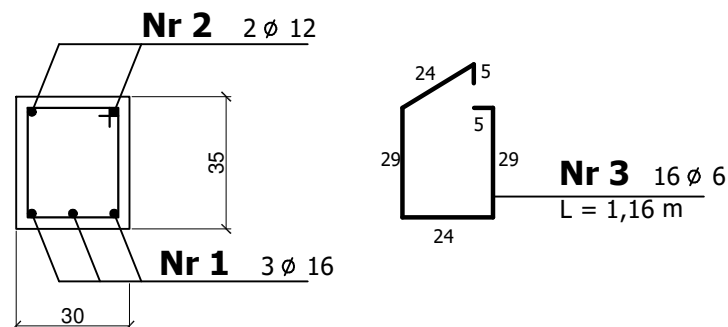


a - a







MATERIAŁY :

Beton : C20/25
Klasa środowiska : XC1
Stal : A-IIIN / A-0

WYKAZ STALI ZBROJENIOWEJ

BELKA B4 wyk. 1 kpl.							
Nr	Ø	Ø	ilość	dł. 1 szt.	długość razem (mb)		
	(mm)	(mm)	(szt.)	(m)	Ø 6	#12	#16
1		16	3	3,56			10,68
2		12	2	4,14		8,28	
3	6		16	1,16	18,56		
		długość ogółem		(m)	18,56	8,28	10,68
		ciężar jednost.		(kg/ mb)	0,222	0,888	1,58
		ciężar razem		(kg)	4,1	7,4	16,9
		ciężar ogółem		(kg)	28		
					A-0	A-IIIN	

INWESTOR						 Skarb Państwa - Generalny Dyrektor Dróg Krajowych i Autostrad reprezentowany przez Generalną Dyrekcję Dróg Krajowych i Autostrad Oddział w Szczecinie al. Bohaterów Warszawy 33, 70-340 Szczecin																	
WYKONAWCA						BUDIMEX S.A. ul. Stawki 40 01-040 Warszawa																	
JEDNOSTKA PROJEKTOWA						 TRAKT sp. z o.o. sp.k. 40-159 Katowice, ul. Jesionowa 9a tel: (0-32) 228-12-70, fax: (0-32) 220-70-04 trak@trak.eu						 BUDIMEX S.A. ul. Stawki 40, 01-040 Warszawa											
ZAMIERZENIE INWESTYCYJNE												Projekt i budowa obwodnicy Brzozowa w ciągu S3 oraz dostosowanie drogi krajowej nr 3 do parametrów drogi ekspresowej na odcinku Brzozowo-Miękowo											
ZADANIE												Budowa obwodnicy Brzozowa w ciągu S3 oraz rozbudowa drogi krajowej nr 3 do parametrów drogi ekspresowej na odcinku Brzozowo-Miękowo											
TOM												TOM IX.1 - PROJEKT WYKONAWCZY MOP Przybiernów zachód. Toaleta i elementy małej architektury. TOM IX.I/2 - Budynek WC oraz elementy małej architektury - część konstrukcyjna											
TYTUŁ RYSUNKU																							
BELKA B4 - ZBROJENIE																							
FUNKCJA				IMIĘ I NAZWISKO				BRANŻA/NUMER UPRAWNIEN				PODPIS											
PROJEKTANT				mgr inż. Adam Wieczorek				SLK/7061/PBkb/17															
SPRAWDZAJĄCY				mgr inż. Andrzej Trocha				489/81															
NR UMOWY				SKALA				DATA				STADIUM				BRANŻA				NR RYS.			
4.1/2410/9/2015/I-4/2017 (PR-727/17)				1:50				SIERPIEŃ 2019				PW				KONSTRUKCJE				1.6/PAR-1-1-PW-02			